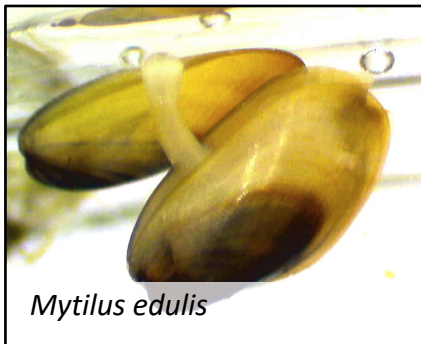


Was wächst auf meine Platten? Mollusca (Weichtiere)

Klasse Pelecypoda (Bivalvia; Muscheln)



Mytilus edulis

Deutscher Name: Gemeine Miesmuschel
Nahrung: Plankton
Laichzeit: Früh- bis Spätsommer
Andere: durch ihre hohe Filterleistung können sie Gewässer sauber halten



Cerastodema edule

Deutscher Name: Herzmuschel
Nahrung: Plankton, Detritus
Laichzeit: Früh- bis Spätsommer
Andere: Gräbt sich in Sand- oder Schlickböden ein.

Klasse Gastropoda (Schnecken)



Littorina sp.

Deutscher Name: Strandschnecke
Nahrung: Kieselalgen, Makroalgen
Laichzeit: Frühling
Weiteres: frisst auch tote Makroalgen



Hydrobia ulvae

Deutscher Name: gemeine Wattschnecke
Nahrung: Kieselalgen, Makroalgen, Bakterien
Laichzeit: Frühling
Weiteres: frisst auch Detritus; sehr klein



Facelina sp.

Deutscher Name: Nacktkiemer
Nahrung: Schwämme, Bryozoen, Hydrozoen
Laichzeit: Sommer
Andere: manche sind auf bestimmte Beute spezialisiert



Stiliger fuscatus

Deutscher Name: Nacktkiemer
Nahrung: fadige Algen
Laichzeit: Sommer
Andere: stecken die Zellwand von Algen durch und saugen die Zellinhalte aus