

PI:
W.-Chr. Dullo

Ph. D student:
I. Cordes

Der tiefe Vorhang von tropischen Riffen

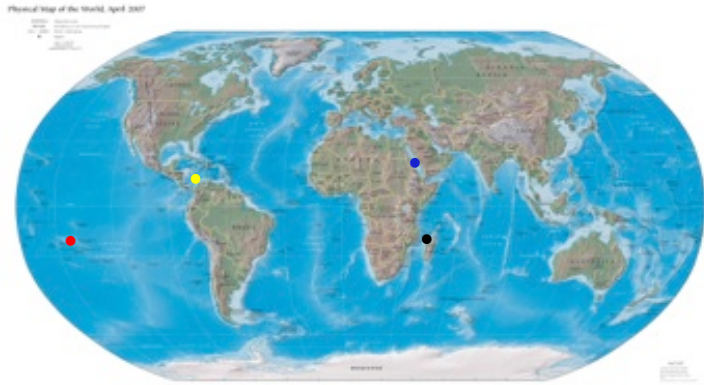


Fig. 1: Untersuchungsgebiete: • Tahiti & Moorea, • Petro-Bank, • Rotes Meer, • Komoren

Anhand von vergleichende Untersuchungen an Korallen aus dem Roten Meer, Tahiti & Moorea, der Petro-Bank und den Komoren soll versucht werden die Bildungsbedingungen von Karbonaten und Krustengemeinschaften zu vergleichen und mit groß- und klein-skaligen Meeresspiegelschwankungen in Verbindung zu bringen.

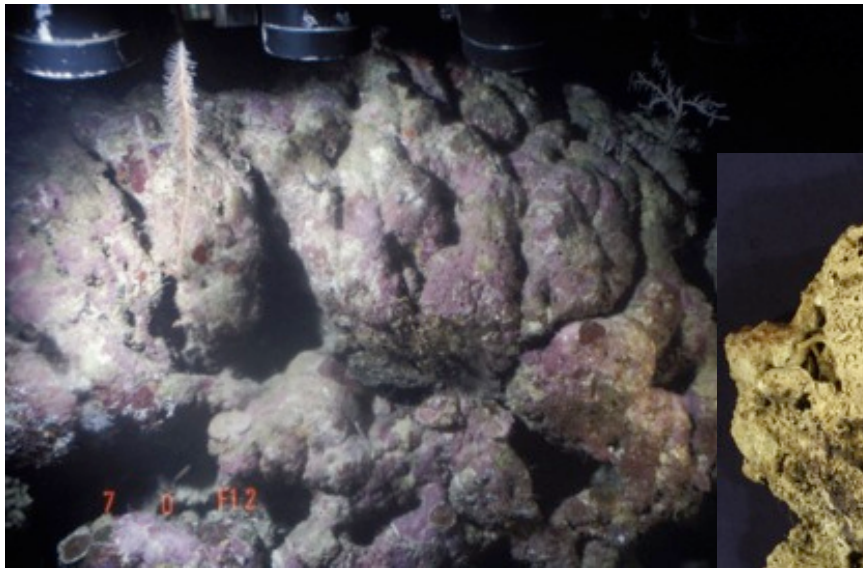


Fig. 2: Lebende koralline Algen in 70 m Wassertiefe, Rotes Meer

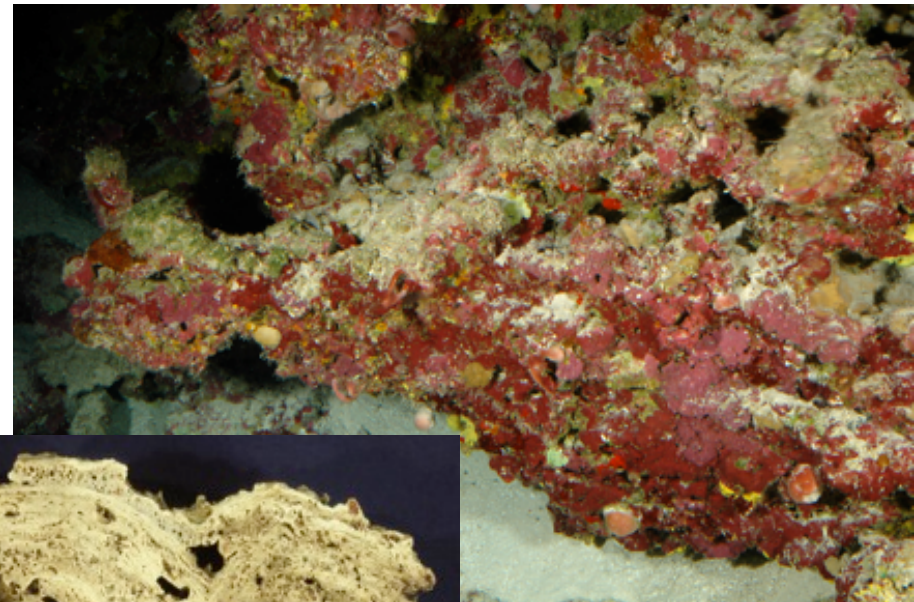


Fig. 4: Lebende koralline Algen und Peysonneliacean in 105 m Wassertiefe, Moorea



Fig. 3: Komplexe Skelettkruste, bestehend aus krustösen Algen und Foraminiferen, Komoren